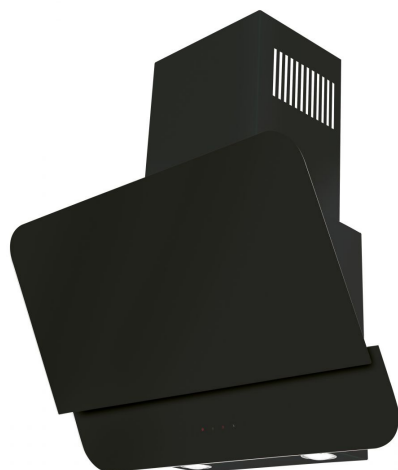


Kaminhaube, 60 cm KH 17394 S



Swift Black, kopffrei

- Schwarzer Glasschirm, Sicherheitsglas
- Farbe Kaminschacht: Schwarz
- LED Display Rot
- SensorTouch
- Abluft-/Umluftbetrieb
- 4 Leistungsstufen 211-622 m³/h
- max. 15 Min. Nachlaufautomatik
- Beleuchtung: LED (GU10) 2 x 3,0 W
- 1 Aluminium Fettfilter, spülmaschinengeeignet

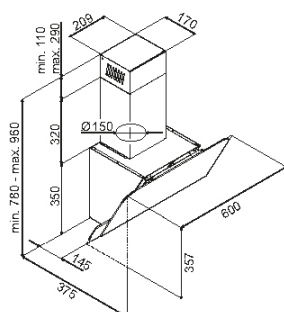
Sonder-Zubehör, nachkaufbar

- Kohlefilter: KF 17148, 1 Stück

Technische Daten*

- Energieeffizienzklasse: B
- Energieverbrauch: pro Jahr 65,7 kWh/Jahr
- Fluidynamische Effizienzklasse: B
- Beleuchtungseffizienzklasse: A
- Klasse Fettabscheidegrad: E
- Geräusch: min. 49 dB - max. 67 dB
- Gerätemaß (HxBxT): 780-960 x 600 x 375 mm
- Abstand Rückwand/Leuchte: 35 mm
- Abluftstutzen: 150 mm Ø
- Anschlusswert: 0,27 kW
- Spannung/Frequenz: 230 V / 50 Hz
- Kabellänge mit Schukostecker: 170 cm
- Gewicht: 9,4 kg

EAN 4040729173940



Technische Daten

Modell / Art.-Nr.	KH 17394 S
Art der Installation	Kaminhauben- kopffrei
Designdetail	Swift Black, kopffrei
Breite in cm	60,0
Farbe / TouchFree	Schwarzer Glasschirm, Sicherheitsglas / -
Steuerung	elektronisch
EBM Papst Motor	-
Randabsaugung	-

Bedienkomfort / Anzeige

Bedienung	SensorTouch
Display / Farbe	• / Rot
Timer für Abschaltautomatik	1
elektronische Anzeige Filtersättigung	-

Eigenschaften / Ausstattung

Abluft-/Umluftbetrieb	Abluft-/Umluftbetrieb
Anzahl Leistungsstufen	4
Art / Anzahl / Leistung der Leuchten	LED (GU10) / 2 / 3,0 (W)
Dimm-Funktion	-
Anzahl Motoren	1
Fettfilter	1
Abluftstutzen	Ø 150 mm

Zubehör im Lieferumfang enthalten

Abluftschlauch Ø 15 cm / Kohlefilter	- / -
--------------------------------------	-------

Technische Daten*

Energieverbrauch kWh/Jahr	65,7
Energieeffizienzklasse	B
Fluiddynamische Effizienz FDE hood	24,6
Fluiddynamische Effizienzklasse	B
Beleuchtungseffizienz LE hood (Lux/W)	42,6
Beleuchtungseffizienzklasse	A
Fettabscheidegrad GFE hood	62,2
Klasse für den Fettabscheidegrad	E
Luftstrom bei min. / max. Geschwindigkeit (m³/h)	211 / 622
Leistungswert Intensivstufe (m³/h)	-
Schallleistungspegel min. / max. (dB)	49 / 67
Schallleistungspegel Intensivstufe (dB)	-
Leistungsaufnahme im Aus-Zustand (W) / Stand-By (W)	- / 0.25
Leistung (m³/h) / Schallleistungspegel (dB) - Stufe 1, Abluftbetrieb	211,0 / 49,0
Leistung (m³/h) / Schallleistungspegel (dB) - Stufe 2, Abluftbetrieb	276,0 / 53,0
Leistung (m³/h) / Schallleistungspegel (dB) - Stufe 3, Abluftbetrieb	366,0 / 58,0
Leistung (m³/h) / Schallleistungspegel (dB) - Stufe 4, Abluftbetrieb	622,0 / 67,0
Leistung (m³/h) / Schallleistungspegel (dB) - Stufe 5, Abluftbetrieb	- / -
Zeitverlängerungsfaktor	1,1
Energieeffizienzindex EEI hood	64,9
Lufstrom gemessen im Bestpunkt - Q BEP (m³/h)	322,7
Luftdruck gemessen im Bestpunkt - P BEP (Pa)	405,0
maximaler Luftstrom - Q max (m³/h)	622,0
Elektrische Eingangsleistung gemessen im Bestpunkt - W BEP (W)	147,7
Nenneingangsleistung des Beleuchtungssystems - WL (W)	8,7
Durchschnittliche Beleuchtungsstärke des Beleuchtungssystems auf der Kochoberfläche - E middle (lux)	371,0
Schallleistungspegel (dB)	67
Eco-Boost (Min.)	-

Technische Daten

Leistung Lampe (W)	2 x 3,0
Anschlusswert (kW)	0,27
Spannung (V) / Frequenz (Hz)	230 / 50
Länge Anschlusskabel (cm) / Schukostecker	170
Gerätemaße H x B x T (cm)	780 - 960 x 600 x 375
Gewicht netto / brutto (kg)	9,4 / 13,6
Transportmaße HxBxT (cm)	465 x 700 x 420
Abstand Rückwand/Leuchte (mm)	35
Montageabstand über Kochfeld / Gaskochfeld in (mm)	450 / 650

Sonderzubehör nachkaufbar

Kohlefilter für Umluftbetrieb	KF 17148
Verpackungseinheit Kohlefilter (mm)	1
EAN Haube	4040729173940
EAN Kohlefilter	4040729172301

*Technische Daten nach EN 61591 / EN 60704-2-13 L WA (dB) / nach delegierter Verordnung (EU) Nr. 65/2014 und Verordnung (EU) Nr. 66/2014